

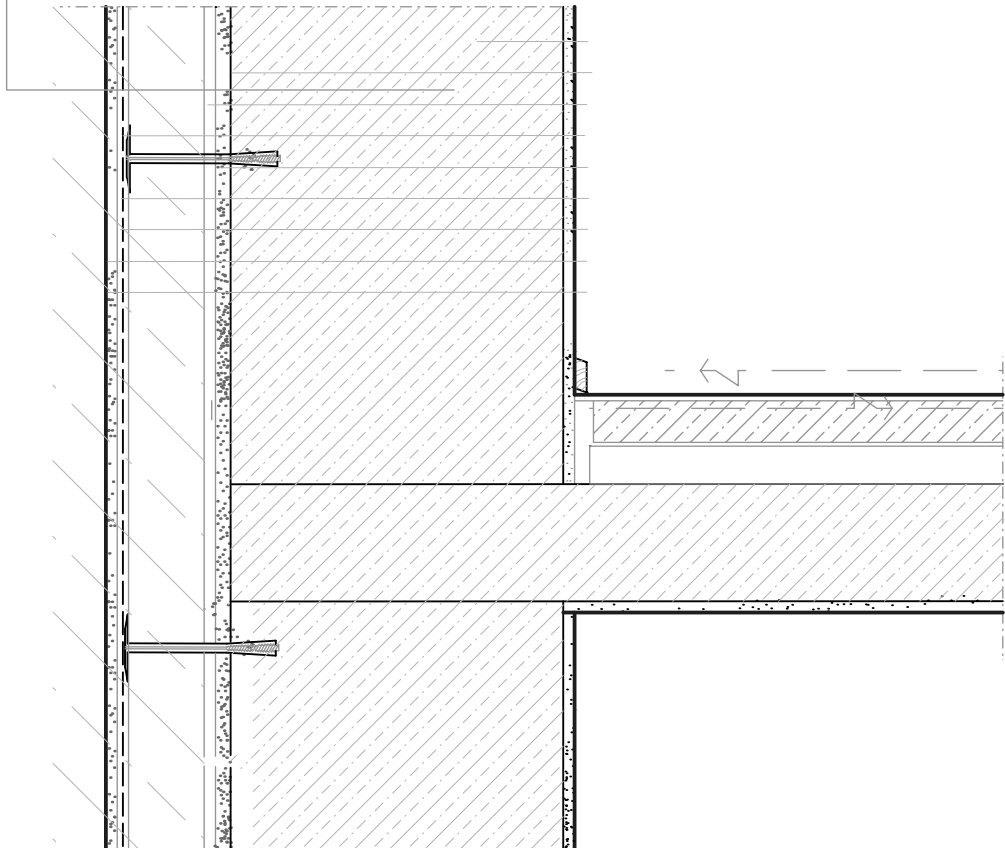
## POZNÁMKA - zateplení obvodového pláště:

- všechny materiály budou použity z uceleného CERTIFIKOVANÉHO zateplovacího systému a budou zabudovány v souladu s technologickými předpisy
- při realizaci smí být použito pouze materiálů a pomůcek uvedených ve specifikaci certifikovaného výrobku
- pro zateplovací systém byl vydán certifikát (TAŽUS Praha AO 204, zkušebna Brno)
- certifikát potvrzuje shodu zateplovacího systému s ČSN 72 0540, výrobce poskytuje garanci na fasádní systém 10 let
- zateplení stěn bude provedeno technologií lepených a talířovými hmoždinkami kotvených
- izolačních desek systému (desky PSB 25 stabil-normalizované, samozhášivé, se stupněm hořlavosti B, stabilizované, polystyrenové desky, příp. izolační desky z minerální plsti, lepené celoplošně a opatřené tenkovrstvou armovanou omítkou a vodoodpudivým nátěrem)
- venkovní omítka hladká, bude opatřena nátěrem odstínu dle výběru investora.
- zateplení stěn bude provedeno dle schématu zateplení, po celé výšce objektu až po římsu
- zateplení bude prováděno z lešení nebo z plošiny za dodržování BOZP a technol. předpisů výrobce
- zateplovací systém je možno použít i pro stěny tvořící požární pás nebo které jsou v požárně nebezpečném prostoru u požárních úseků s výškovou polohou do 22,5 m
- minimální vrstva tepelné izolace bude 120 mm
- veškeré vnější hrany budou zpevněny rohovými kovovými lištami pod armovací mřížkou
- před realizací zateplení je třeba zajistit dostatečné přesahy okenních parapetů (min 30 mm nad hotovou omítkou) a střešních přesahů (min 150 mm nad hotovou omítkou)

### Detail 1: měřítko 1:10

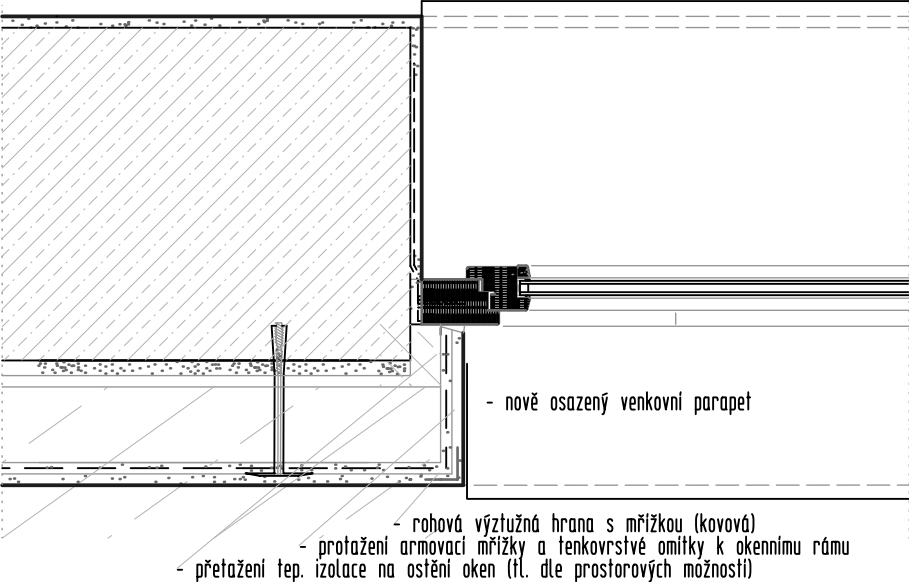
skladba obvodového zateplovacího pláště

- obvodové zdivo ,včetně vnitřní štukové omítky
- venkovní povrchová úprava zateplované stěny (dostatečně soudržná)
- lepidlo - LEPICÍ MALTA upravené zubovou stěrkou 3 mm
- tepelně-izolační desky z pěnového polystyrenu , případně tvrdé minerální vaty tl. 120 mm
- talířové hmoždinky z termoplastu s trnem - příslušné délky v množství 5-6 ks/m2
- stěrkový tmel - LEPICÍ MALTA - podklad pod omítku a pod armovací mřížku
- armovací skelná mřížka
- základní nátěr
- dekorativní omítka



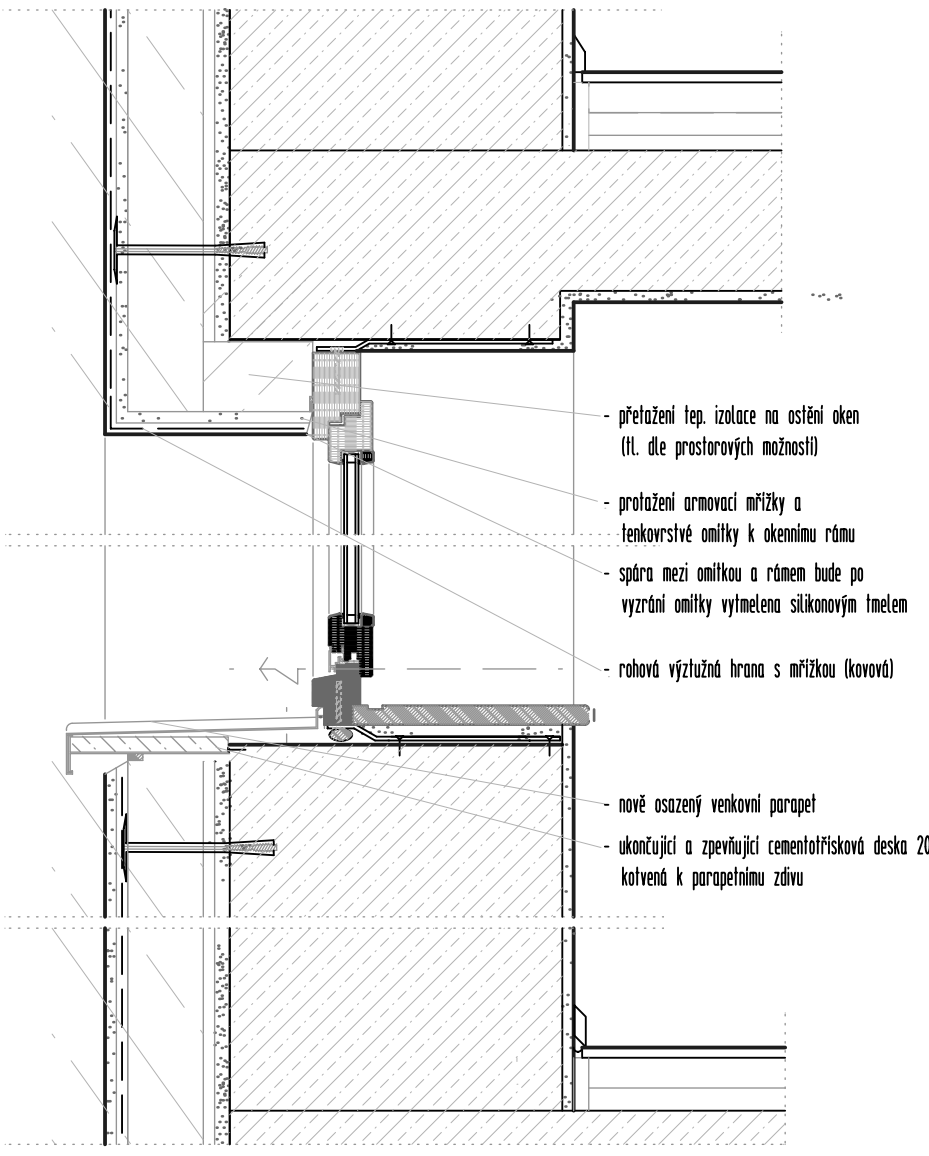
### Detail 3:

skladba obvodového zateplovacího pláště kolem oken  
měřítko 1:10



### Detail 2:

skladba obvodového zateplovacího pláště kolem oken  
měřítko 1:10



## Technologický postup zateplovacího systému

- Na objektu musejí být dokončeny všechny klempířské práce včetně okapových a jiných lemů, žlabů a okapních svadů; musí být osazena okna a dveře;
- Doporučujeme, aby uvnitř objektu byly dokončeny omítky a cementové mazaniny, musí být dokončeny všechny instalace (elektro rozvaděče, skříně pro připojení telefonu a domácího telefonu, kabelové televize, upevňovací prvky osvětlovacích těles, ...)
- Osazení okenních parapetů může proběhnout i v průběhu montáže vlastního zateplení.
- Podklad musí být suchý, pevný, rovný, zbavený námrazy a nečistot, při rekonstrukcích je nutné duté omítky oklepat a vyspravit maltou
- Desky je možné lepit i na neomítnuté zdivo po odstranění vyteklé malty ze spár
- Je důležité počítat s tloušťkou přidaného systému při provádění klempířských prací a na ostění oken a dveří
- zateplovací systém provede specializovaná firma v souladu s technologickými předpisy výrobce z originálních materiálů
- Povrchová úprava venkovních stěn (fasády) bude provedena probarvenou tenkovrstvou omítkou, barevný odstín bude zvolen po dohodě investora a dodavatele

JTSK, Bpv +0,000 = 356,70 m.n.m. = čistá podlaha přízemí (GPS : 49°30 32,40" N, 16°20 16,08" E)

**Vypracoval:** Ing. Luboš Vetešník (ČKAIT 1001108) IČO 42321069, Ing. Štěpán Vetešník

**Investor:** Městys Štěpánov nad Svratkou , č.p.23, Štěpánov n.S., 592 63, IČ 00295558

**Název stavby:** **NOVOSTAVBA MŠ – ŠTĚPÁNOV n.S.**  
včetně ter.úprav, zp. ploch a vnitroareálových rozvodů IS

**Místo:** č.p.159 KÚ Štěpánov n.Svratkou, p.č.536/12, 536/13, 536/15, 144/1st. **Okres:** Žďar n.S. **Kraj:**Vysočina

**Název výkresu:**

DETAILY - ETICS



Horní Rožinka 4, 592 51 p. Dolní Rožinka  
IČO 42321069, tel.739034453,  
E-mail: vetesnik.l@seznam.cz

<b>Formát :</b>	2 x A4
<b>Datum :</b>	12. 2022
<b>Účel :</b>	DPPS (prováděcí PD)
<b>Měřítko :</b>	<b>Číslo výkresu:</b>
1:10	D.15